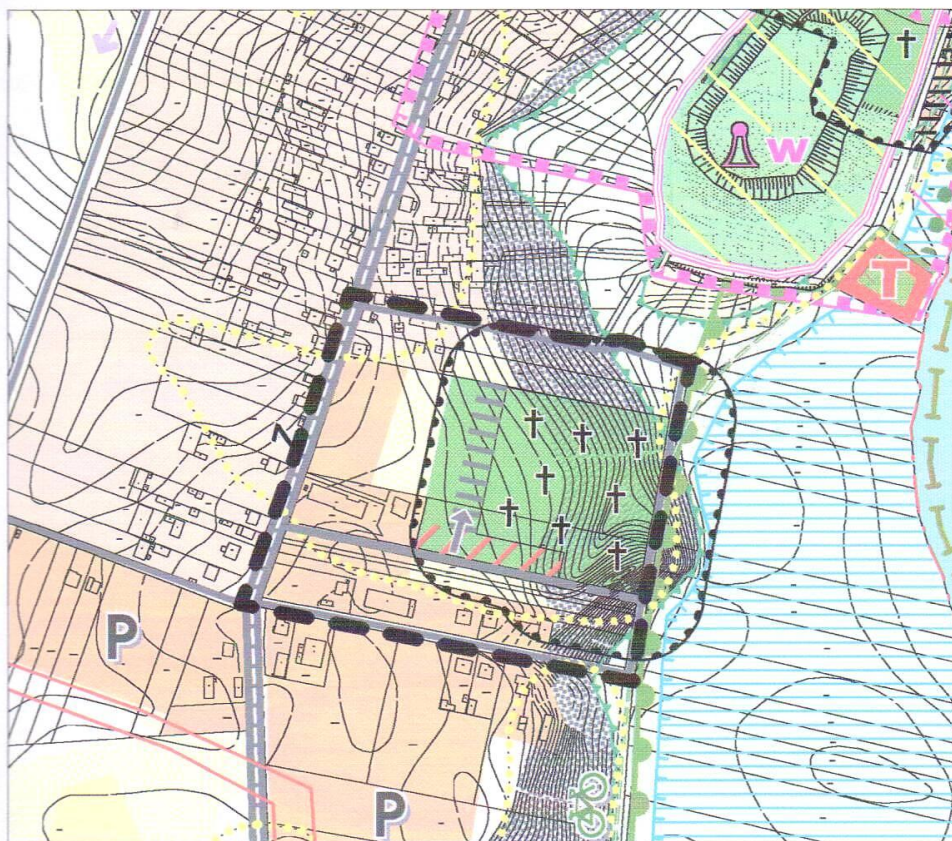


ZMIANA STUDIUM

Załącznik Nr 1
do Uchwały Nr III/5/10
Rady Gminy Wizna
z dnia 21.12.2010 r.

RYСУNEK ZMIANY STUDIUM UWARUNKOWAŃ I KIERUNKÓW ZAGOSPODAROWANIA PRZESTRZENNEGO GMINY WIZNA

skala 1 : 5 000



LEGENDA

Granica terenu objętego zmianą studium

Teren związany z obsługą cmentarza (zieleni, parkingi, usługi związane z obsługą cmentarza)

Projektowana obsługa komunikacyjna

PRZEWODNICZĄCY RADY

Danuta Trepanowska

PLAN WYKONANO