

Uchwała Nr XI/49/15

Rady Gminy Wizna

z dnia: 25 września 2015 r.

w sprawie: zaliczenia dróg do kategorii dróg gminnych

Na podstawie art. 7 ust. 2 ustawy z dnia 21 marca 1985 r. o drogach publicznych (Dz.U.2015.460 z późn. zm.) oraz art. 18 ust. 2 pkt 15 ustawy z dnia 8 marca 1990 r. o samorządzie gminnym (Dz.U.2013.594 z późn. zm.) po zasięgnięciu opinii Zarządu Powiatu Rada Gminy Wizna uchwala, co następuje:

§ 1

1. Do kategorii dróg gminnych zalicza się następujące drogi:
 - 1) działki nr geod. 641 i 645 – 0002 Bronowo;
 - 2) działka nr geod. 7 – obręb 0006 Kramkowo;
 - 3) działki nr geod. 31 i 35 – obręb 0007 Małachowo;
 - 4) działki nr geod. 382, 383/2 i 403 – obręb 0018 Srebrowo;
 - 5) działki nr geod. 1175 i 1240 – obręb 0022 Wizna (ul. Ogrodowa);
 - 6) działki nr geod. 586 i 587 – obręb 0024 Zanklewo;
 - 7) działka nr geod. 102 – obręb 0006 Kramkowo;
 - 8) działka nr geod. 35/2 – obręb 0004 Jarnuty;
 - 9) działka nr geod. 412 – obręb 0018 Srebrowo.
2. Przebieg w/w dróg określają załączniki graficzne nr 1 – 9 do niniejszej uchwały.

§ 2

Wykonanie uchwały powierza się Wójtowi Gminy.

§ 3

Uchwała wchodzi w życie po upływie 14 dni od dnia ogłoszenia w Dzienniku Urzędowym Województwa Podlaskiego z mocą obowiązującą od dnia 1 stycznia 2016 r.

PRZEWODNICZĄCY RADY
Jaroslav Łuba
Jaroslav Łuba

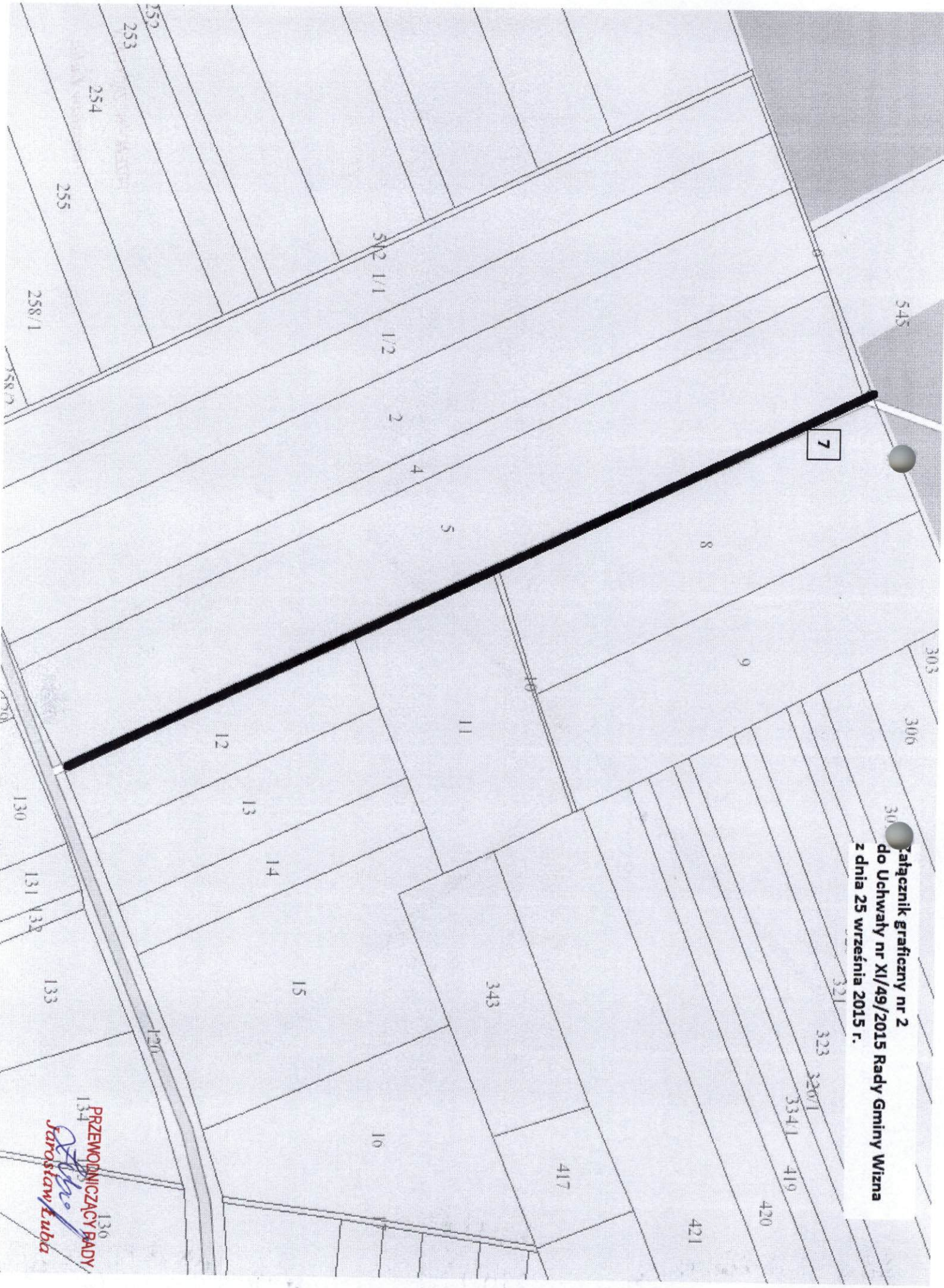
641

645

PRZEWODNICZĄCY RĄDY

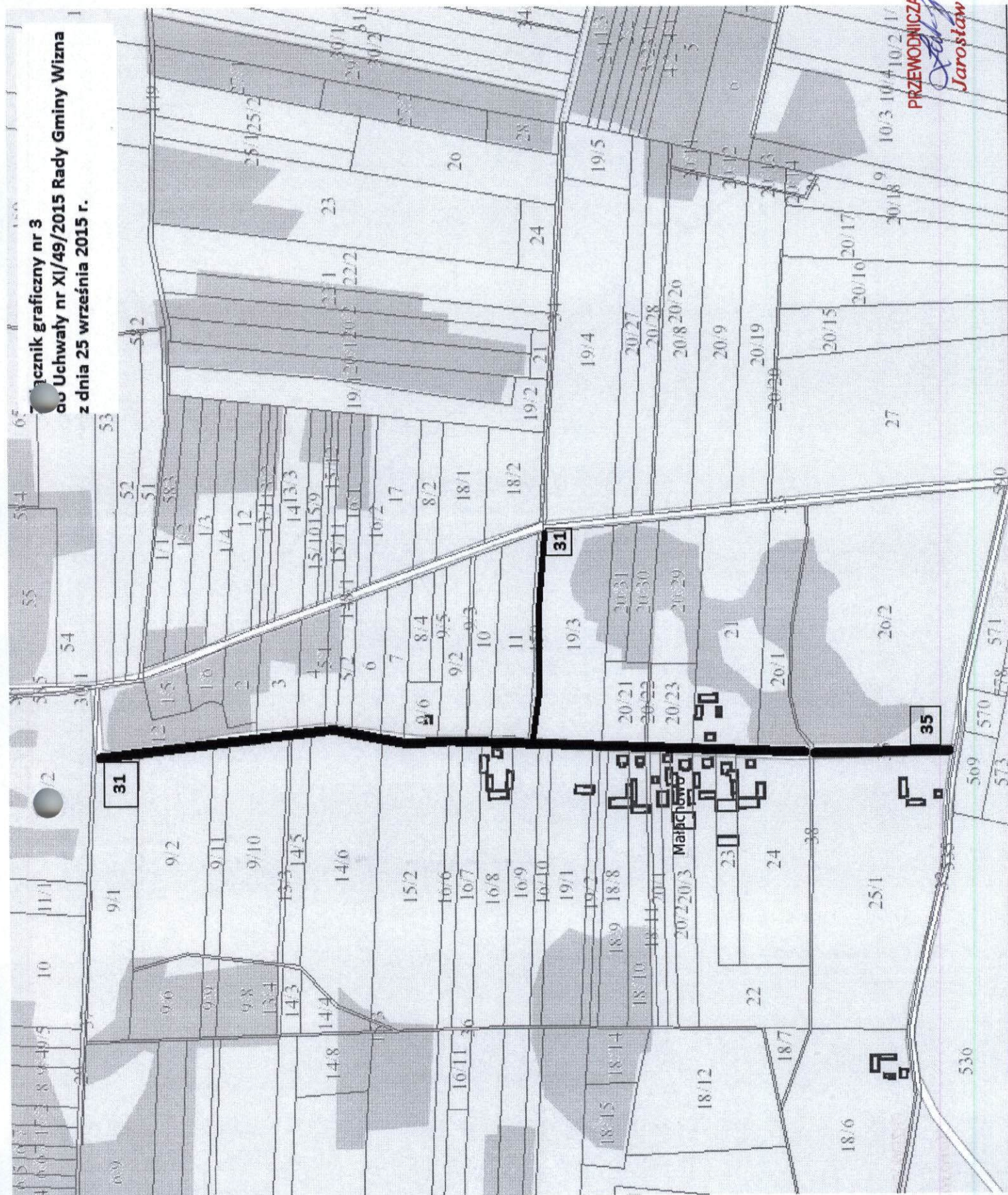
Jarosław Łuba

Załącznik graficzny nr 2
do Uchwały nr XI/49/2015 Rady Gminy Wizna
z dnia 25 września 2015 r.



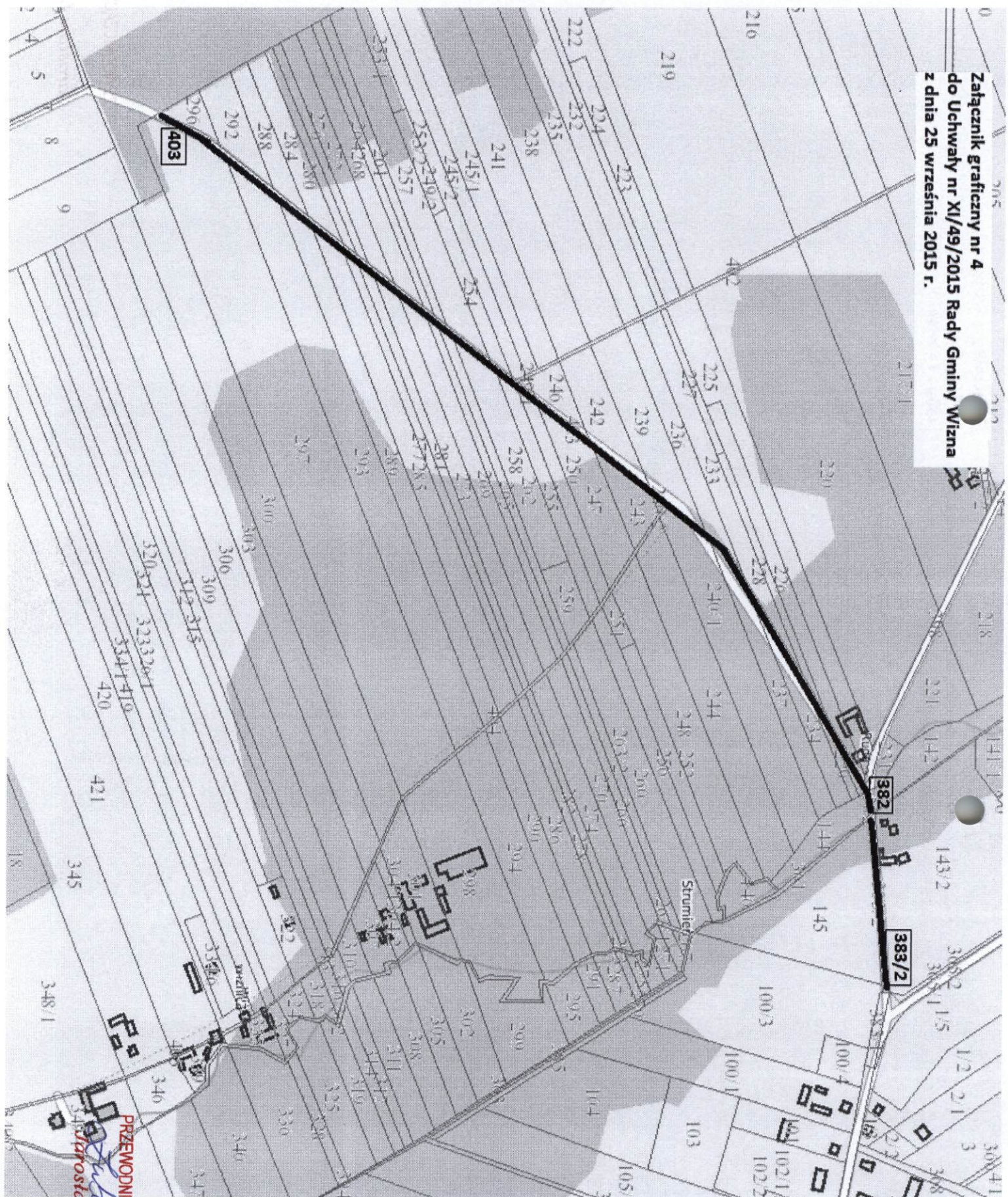
PRZEWODNICZĄCY RADY
Jarosław Łuba

Wzrostnik graficzny nr 3
do Uchwały nr XI/49/2015 Rady Gminy Wizna
z dnia 25 września 2015 r.



PRZEWODNICZĄCY RADY
[Signature]
 Jarosław Łuba

Załącznik graficzny nr 4
do Uchwały nr XI/49/2015 Rady Gminy Wizna
z dnia 25 września 2015 r.

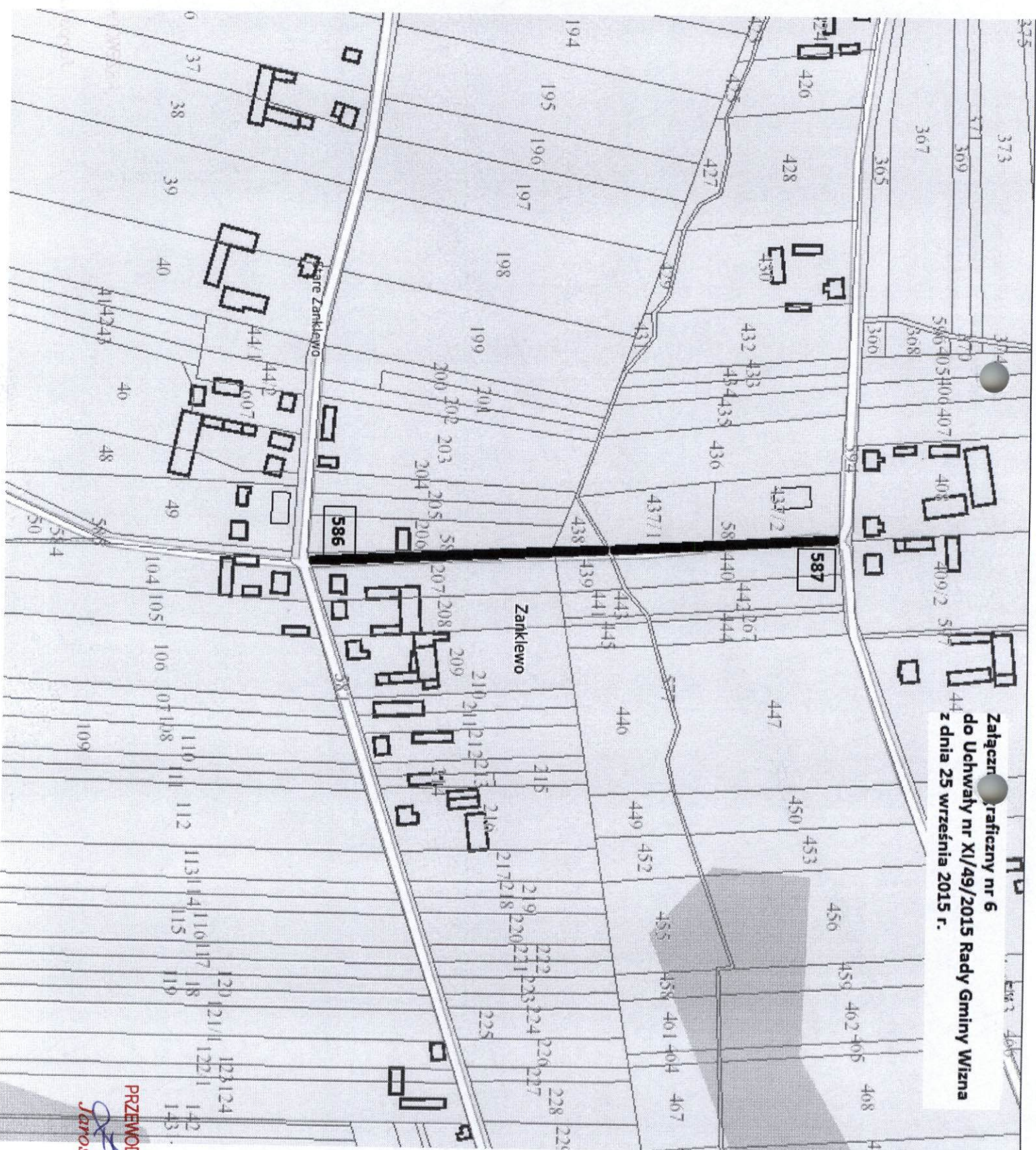


Załącznik graficzny nr 5
do Uchwały nr XI/49/2015 Rady Gminy Wizna
z dnia 25 września 2015 r.



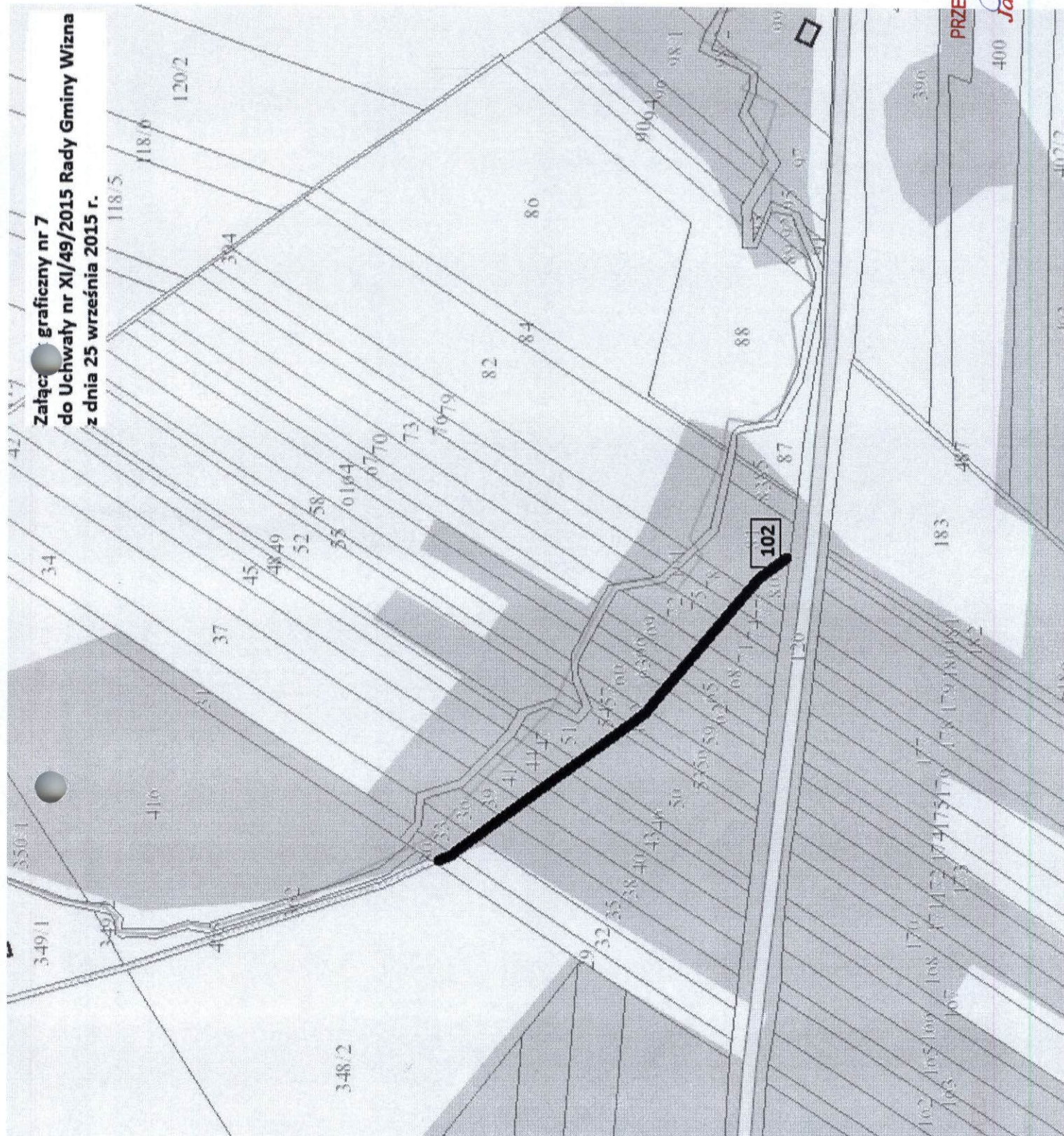
PRZEWODNICZĄCY RADY
Jarosław Łuba

Załącznik graficzny nr 6
do Uchwały nr XI/49/2015 Rady Gminy Włzina
z dnia 25 września 2015 r.



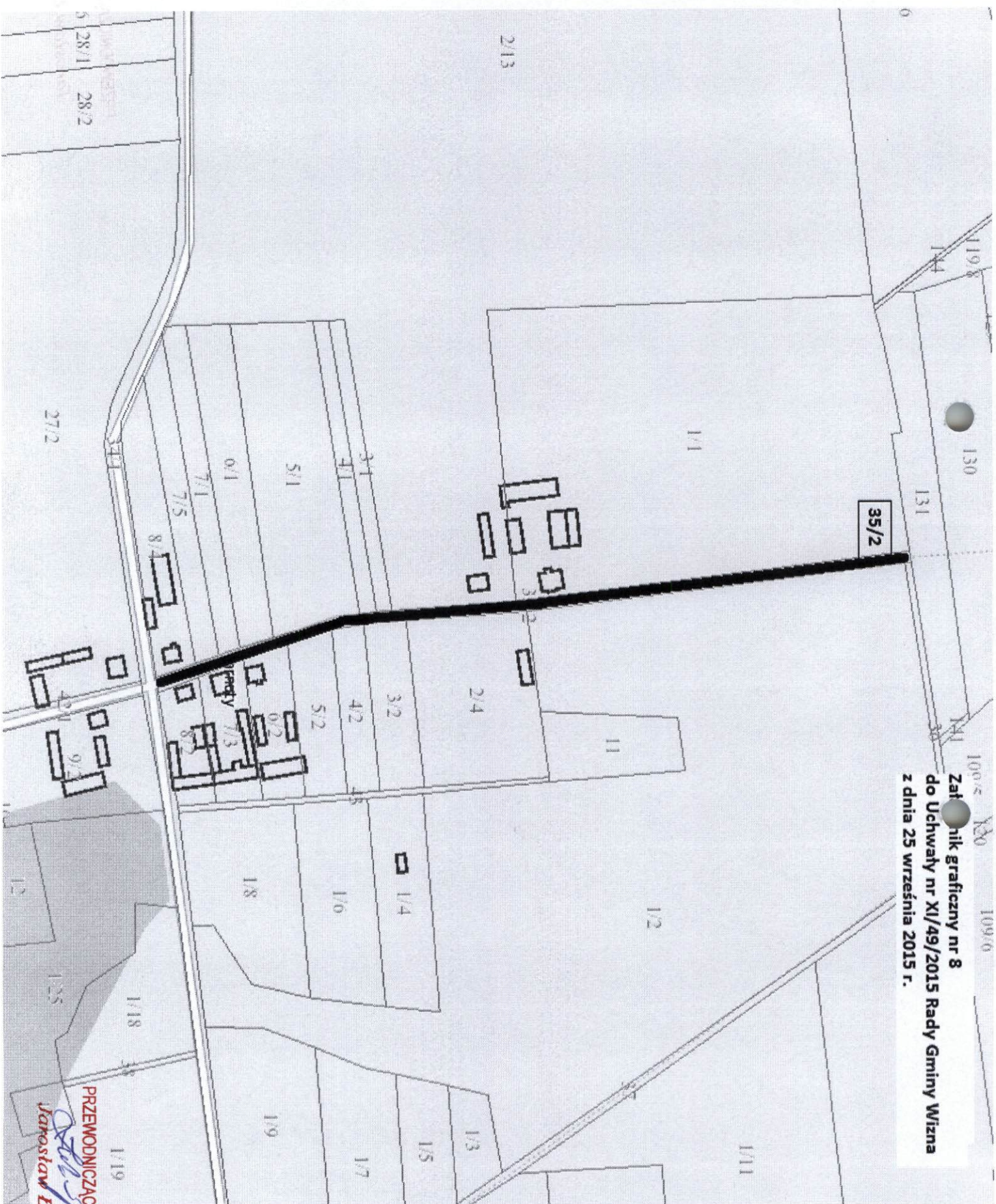
PRZEWODNICZĄCY RADY
Łuba
Jarosław Łuba

Załącznik graficzny nr 7
do Uchwały nr XI/49/2015 Rady Gminy Wizna
z dnia 25 września 2015 r.

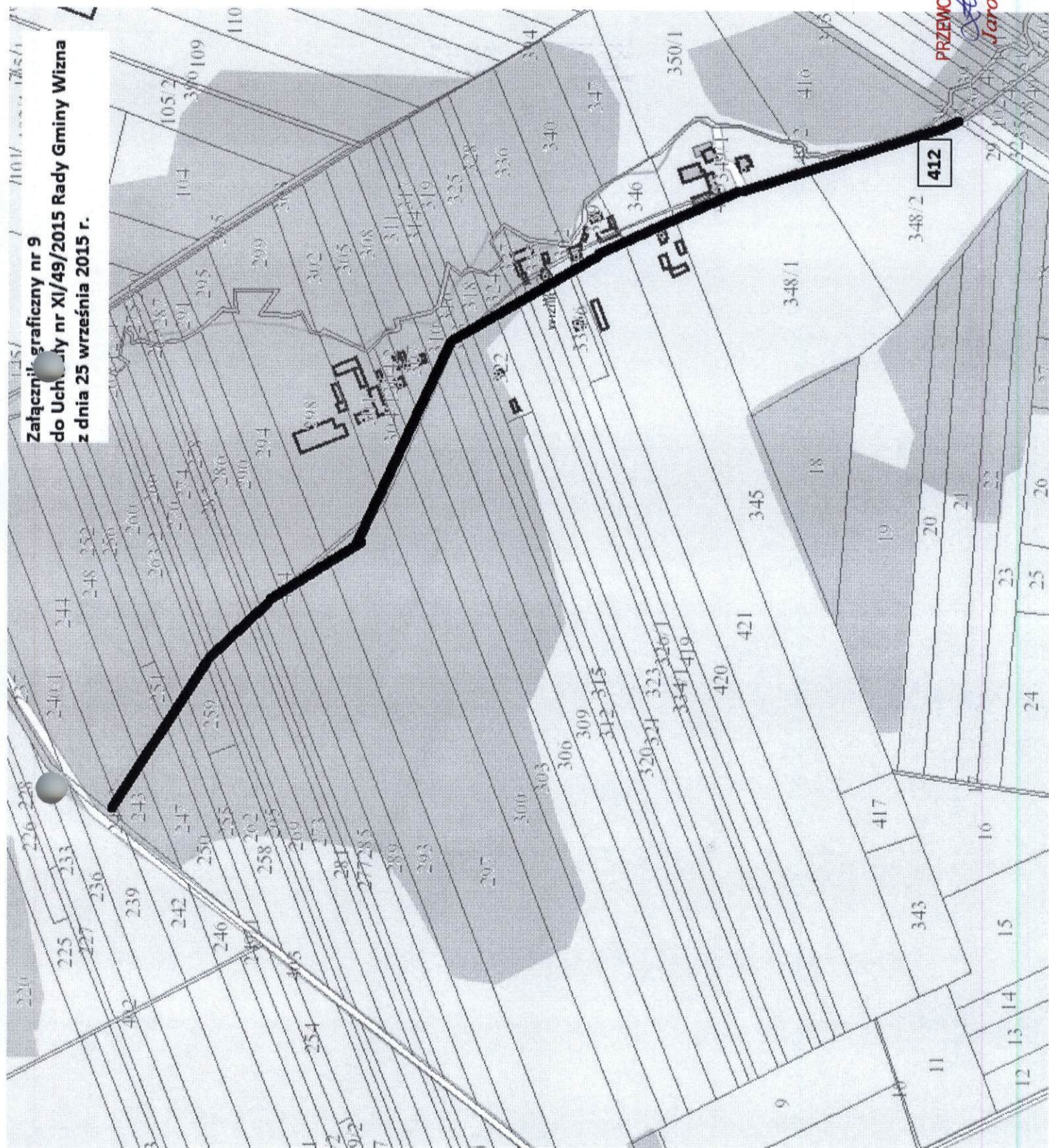


PRZEWODNICZĄCY RADY
Fabre
Jarosław Łuba

Zatwierdzenie graficzne nr 8
do Uchwały nr XI/49/2015 Rady Gminy Włzyna
z dnia 25 września 2015 r.



Załącznik graficzny nr 9
do Uchwały nr XI/49/2015 Rady Gminy Wizna
z dnia 25 września 2015 r.



PRZEWODNICZĄCY RADY
Jarosław Łuba