

Stopy F-4
skala 1:20

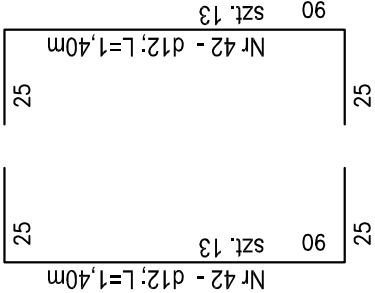
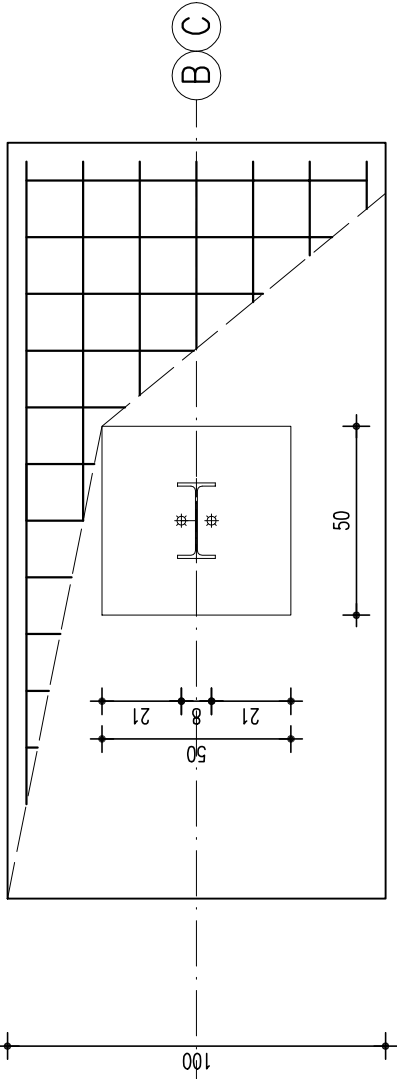
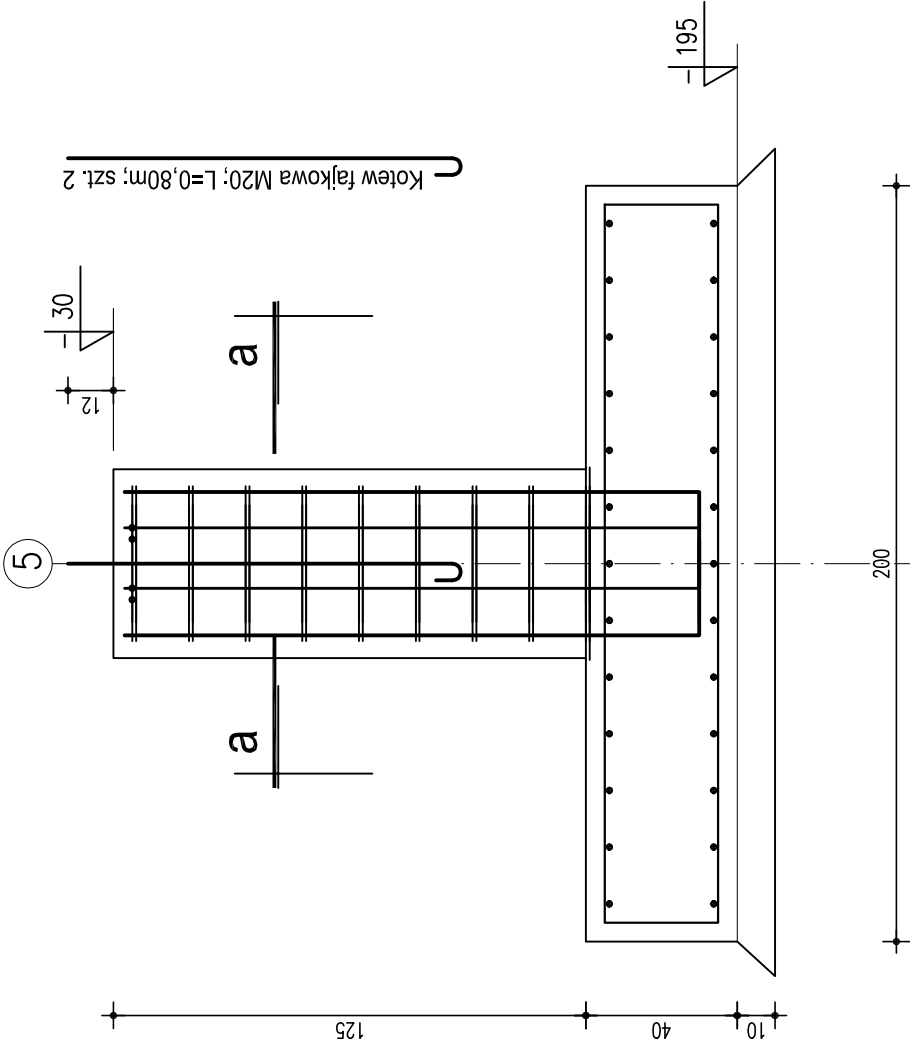
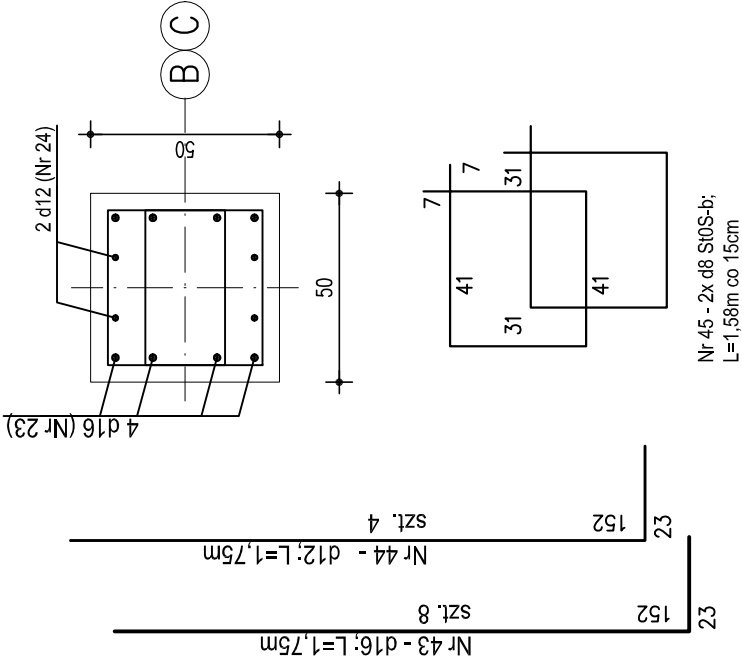
UWAGI OGÓLNE:
1/ wymiary podano w cm;
2/ otulina zbrojenia min. 50 mm;

ILOŚĆ:
- F-4 - szt. 2

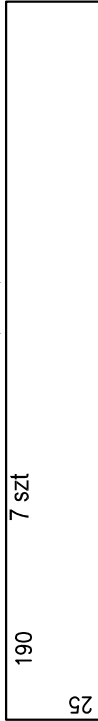
Beton:
- C16/20 (B20) - konstrukcyjny
- C8/10 (B10) - podkładowy
Stal:
- A-III (d12, d14) - 34GS
- A-0 (d6) - StOS-b

Budowa hali sportowej Wizna, ul. Raginisa; działka 1350	Nr rysunku: K-5
Stopa F-4 Projekt budowlany	SKALA: 1:20
Autor: mgr inż. Jerzy Kondrat Data: wrzesień 2007 Podpis:	Upr. UAN-139/94; Członek POIIB, nr PDL/BO/2007/02
Opracował: . Data: . Podpis:	. . .

a - a



Nr 41 - d12 co 15; L=2,40m



Nr 41 - d12 co 15; L=2,40m

