

Ławy Ł-1, Ł-2, Ł-4

skala 1:20

Ł-1 + ściana

Ł-2

Ł-4 + ściana

UWAGI OGÓLNE:

- wymiary podano w cm;
- otulina zbrojenia w fundamentach 50 mm;
- zakłady dla prętów d12 min. 0,50 m (dla B20);
- ilość prętów łączonych w jednym przekroju - max. 50%;
- naroża ław zbroić na zakłady j.w.

UWAGI SZCZEGÓŁOWE:

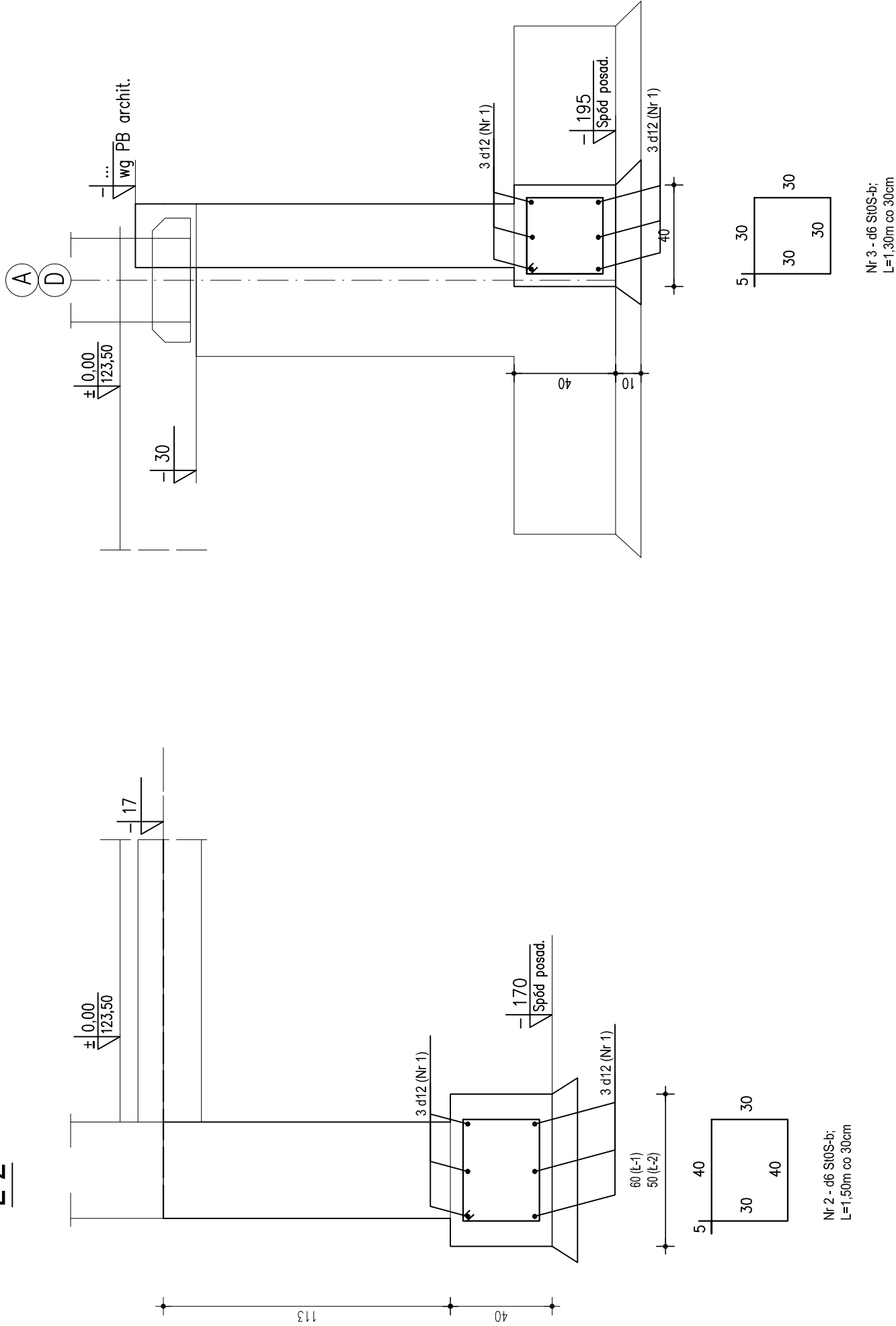
1/ Lico ławy Ł-4 w ścianie osi 5 - wg *Rzutu ław*;
2/

Beton:

- C16/20 (B20) - konstrukcyjny
- C8/10 (B10) - podkładowy

Stal:

- A-III (d12, d14) - 34GS
- A-0 (d6) - StOS-b



Budowa hali sportowej Wizna, ul. Raginisa; działka 1350	Nr rysunku: K-6
Ławy Ł-1, Ł-2, Ł-4 Projekt budowlany	SKALA: 1:20
Autor: mgr inż. Jerzy Kondrat Data: wrzesień 2007 Podpis:	Upr. UAN-139/94; Członek POIIB, nr PDL/BO/2007/02
Opracował: . Data: . Podpis:	. . .