

Belki Ls=2,60 m:

Poz. 3.3/II; Poz. 5.2/II

skala 1:20

UWAGI OGÓLNE:

- wymiary podano w cm;
- otulina zbrojenia 20 mm;
- min. zakłady dla prętów: d10 - 0,40 m, d14 - 0,56m (dla B20);
- ilość prętów łączonych w jednym przekroju - max. 50%;

UWAGI SZCZEGÓŁOWE:

- rdzeń żelbetowy 25x25 cm: zbrojenie 4 d14; strzemiona d6 co 20 cm;
- rdzeń żelbetowy 38x25 cm: zbrojenie 6 d14; strzemiona d6 co 20 cm;

Beton:

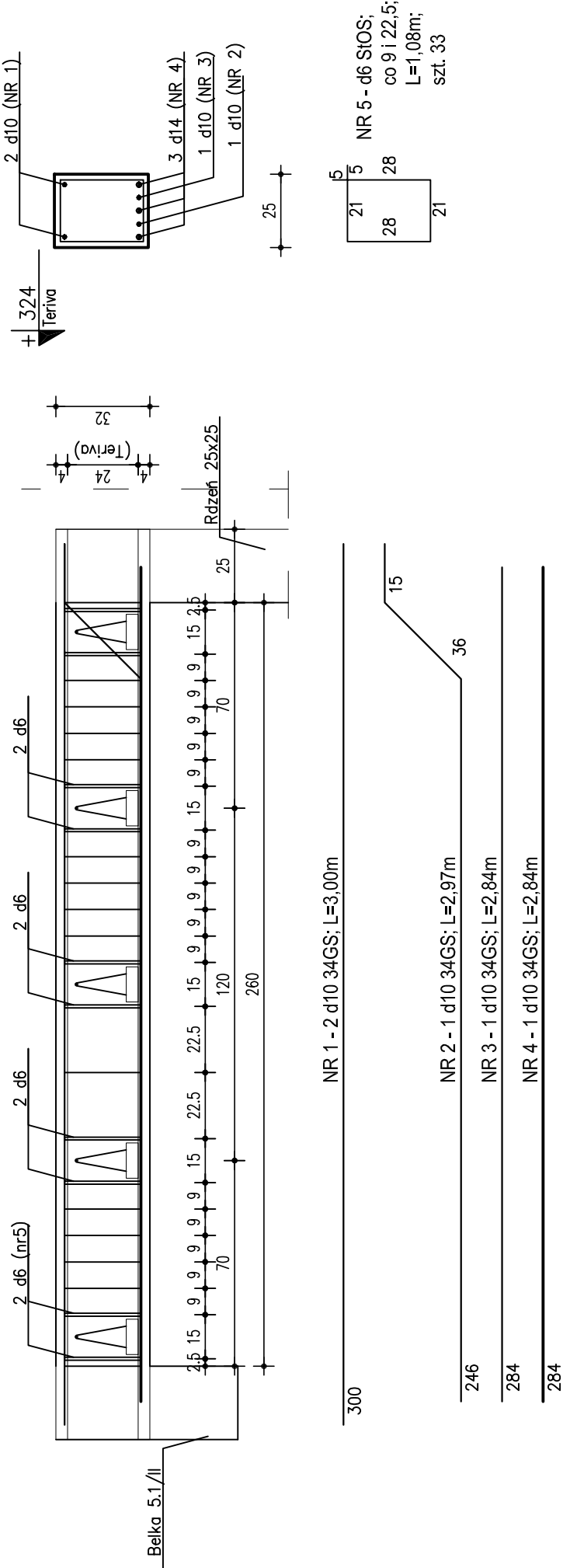
- C16/20 (B20) - konstrukcyjny
- C8/10 (B10) - podkładowy

Stal:

- A-III (d10, d12, d14) - 34GS
- A-0 (d6) - StOS-b

| | |
|---|---|
| Budowa hali sportowej Wizna, ul. Raginisa; działka 1350 | Nr rysunku: K-9 |
| Belki: Poz. 3.3/II; Poz. 5.2/II Projekt budowlany | SKALA: 1:20 |
| Autor: mgr inż. Jerzy Kondrat Data: wrzesień 2007 Podpis: | Upr. UAN-139/94; Członek POIIB, nr PDL/BO/2007/02 |
| Opracował: . Data: . Podpis: | . . . |

Poz. 3.3/II. Belka klatki schodowej



Poz. 5.2/II. Belka Ls=2,60 m

