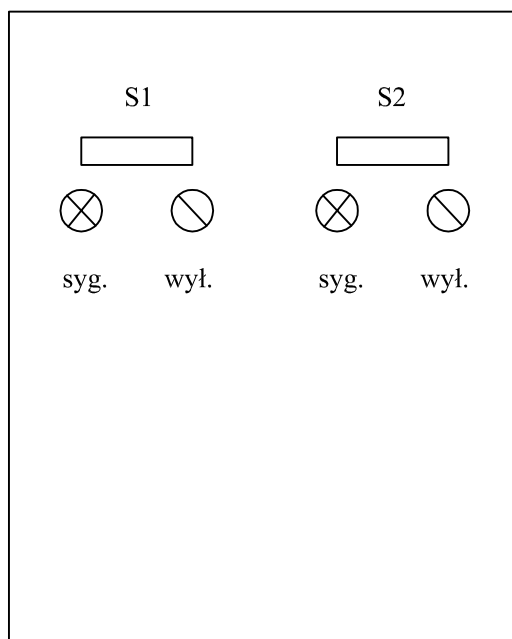
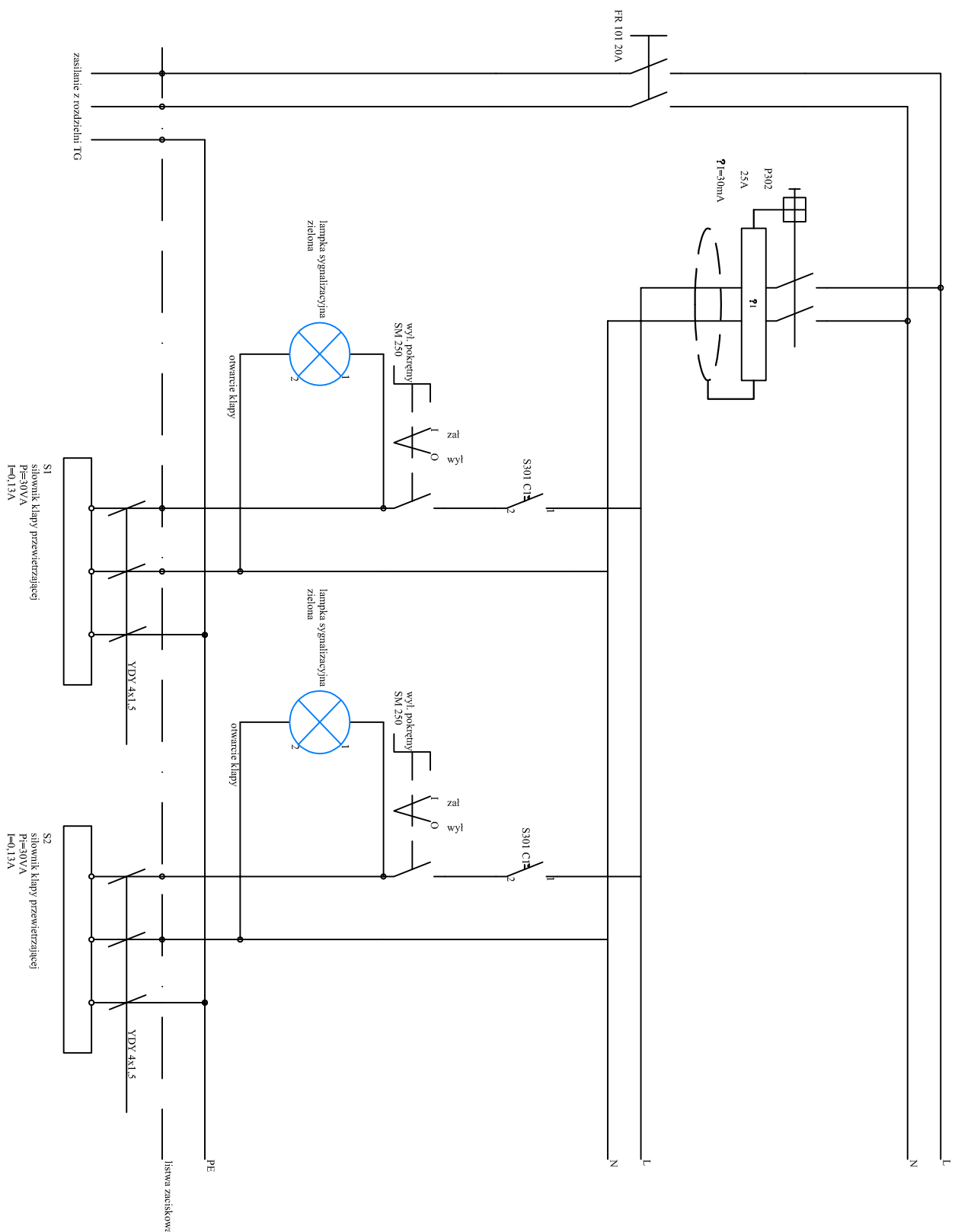


FRONT

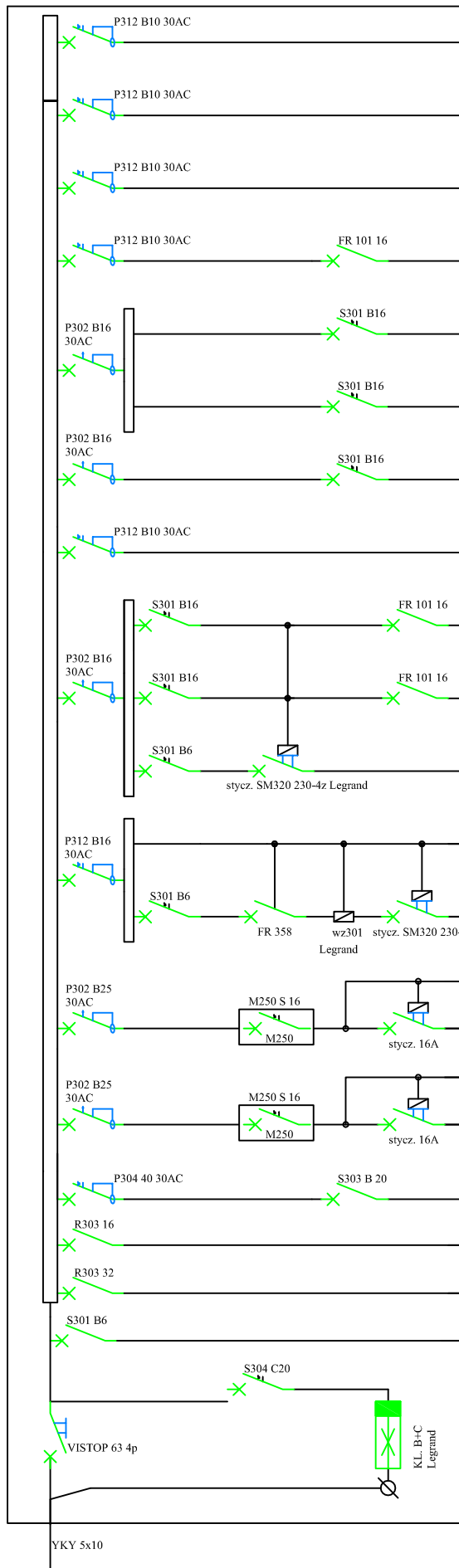


SAREL 600x800x300

Nazwa obiektu		Adres	pl. kpt. Raginisa gm. Wizna powiat: łomżyński	Data/Podpis
Sala Gimnastyczna przy Szkołe Podstawowej i Gimnazjum w Wiźnie				
		Skala	1:100	
Przedmiot	Tablica Sterowania Klapami Przewietrzania - Elewacja			Nr uprawnień
Sporządził		mgr inż. Jacek Filipkowski		
Sprawdził/Zatwierdził		inż. Antoni Wachowski		Upr. bud UAN II 7342-15/76/94
Branża Elektryczna			Nr Rys. 4	



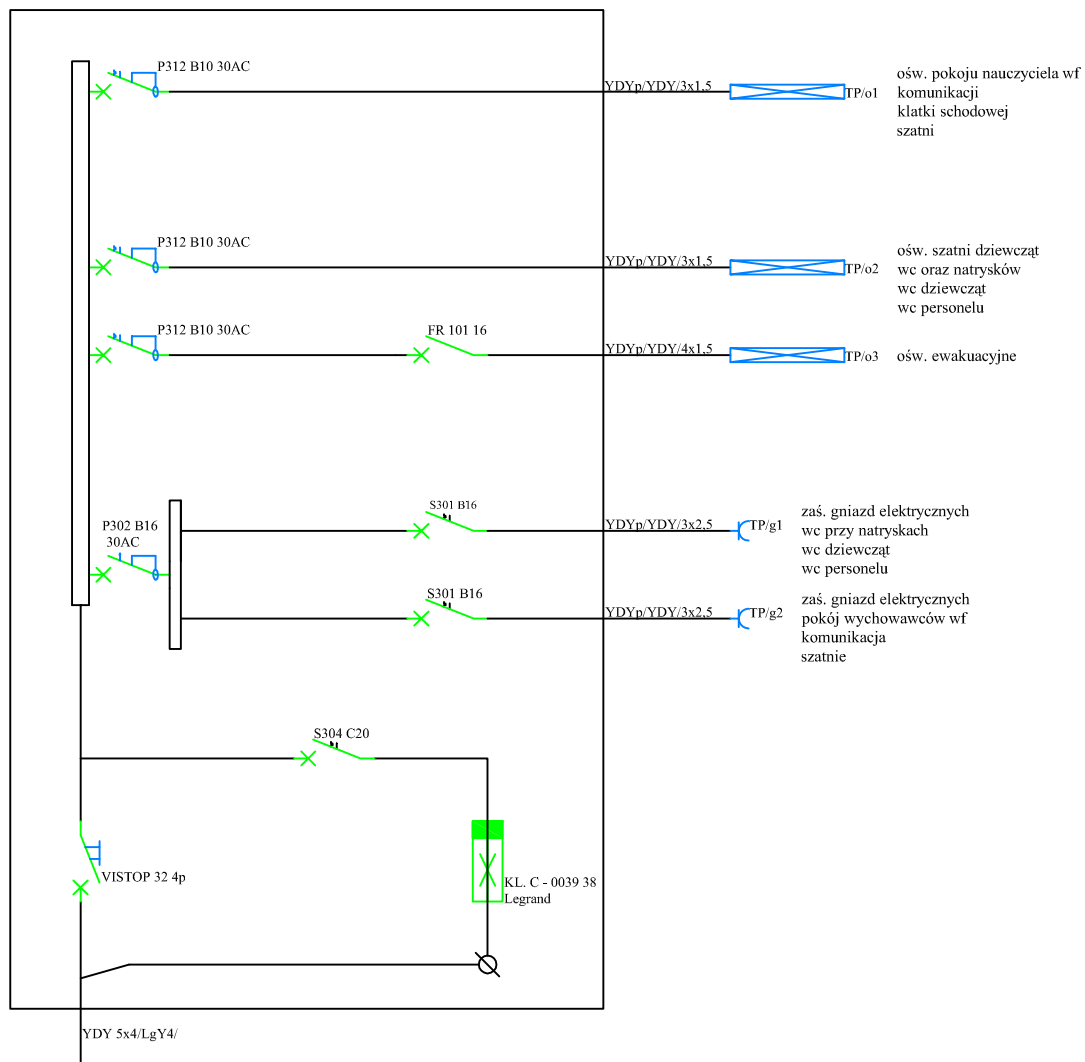
Nazwa obiektu		Adres	pl. kpt. Raginisa gm. Wizna powiat: łomżyński	Data/Podpis
Sala Gimnastyczna przy Szkołe Podstawowej i Gimnazjum w Wiźnie				
		Skala	1:100	
Przedmiot	Tablica Sterowania Klapami Przewietrzania			Nr uprawnień
Sporządził		mgr inż. Jacek Filipkowski		
Sprawdził/Zatwierdził		inż. Antoni Wachowski		
Branża Elektryczna			Nr Rys. 3	Upr. bud UAN II 7342-15/76/94



YDYp/YDY/3x1,5	TG/o1	ośw. mag. sprzętu szatni komunikacji
YDYp/YDY/3x1,5	TG/o2	ośw. wc oraz natrysków wc chłopców wc niepełnosprawnych
YDYp/YDY/3x1,5	TG/o3	ośw. wiatrołapu ośw. pomieszczenia gospodarczego ośw. nad wejściami
YDYp/YDY/4x1,5	TG/o4	ośw. ewakuacyjne
YDYp/YDY/3x2,5	TG/g1	zaś. gniazd elektrycznych wc w natryskach wc chłopców wc niepełnosprawnych
YDYp/YDY/3x2,5	TG/g2	zaś. gniazd elektrycznych magazynu szatni komunikacji pom. gospodarczego
YDYp/YDY/3x2,5	TG/g3	zaś. gniazd elektrycznych sala gimnastyczna
YDYp/YDY/3x1,5		tablica wyników
YDYp/YDY/3x2,5	TG/os1	ośw. sali gimnastycznej ob. I
YDYp/YDY/3x2,5	TG/os2	ośw. sali gimnastycznej ob. II
YDYp/YDY/3x2,5	Is	sterowanie oświetleniem sali gimnastycznej tabliczka sterownicza "Spamel"
YDYp/YDY/3x2,5	TG/o5	ośw. zewnętrzne
YDYp/YDY/3x1,5		czujnik zmierzchowy
YDYp/YDY/5x1,5		
YDY 3x1,5	M	wentylator nr 1
YDYp/YDY/5x1,5		
YDY 3x1,5	M	wentylator nr 2
YDY 5x4	CW	centrala wentylacyjna
YDY 3x2,5	Tw	tablica sterowana klapami przewietrzania
YDY 5x4	TP	tablica rozdzielcza I piętro
YDYp/YDY/3x1,5		główny wyłącznik prądu

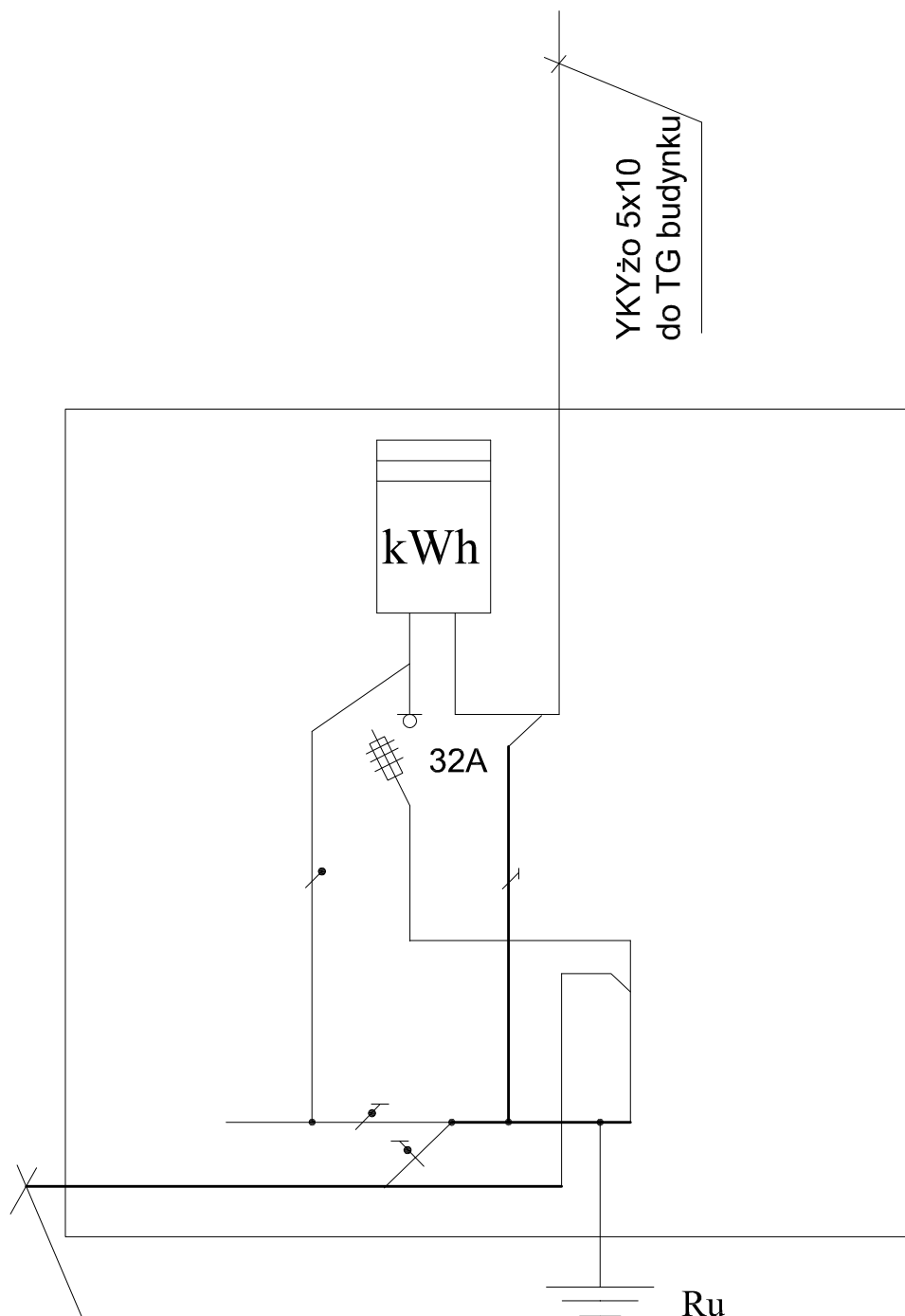
$P_i=18,35\text{kW}$
 $P_o=12,48\text{kW}$
 $I=19,37\text{A}$

Nazwa obiektu	Adres	pl. kpt. Raginisa gm. Wizna powiat: łomżyński	Data/Podpis
Sala Gimnastyczna przy Szkole Podstawowej i Gimnazjum w Wiźnie			
Przedmiot	Skala	1:100	Nr uprawnień
Sporządził	mgr inż. Jacek Filipkowski		
Sprawdził/Zatwierdził	inż. Antoni Wachowski		Upr. bud UAN II 7342-15/76/94
Branża Elektryczna		Nr Rys. 1	



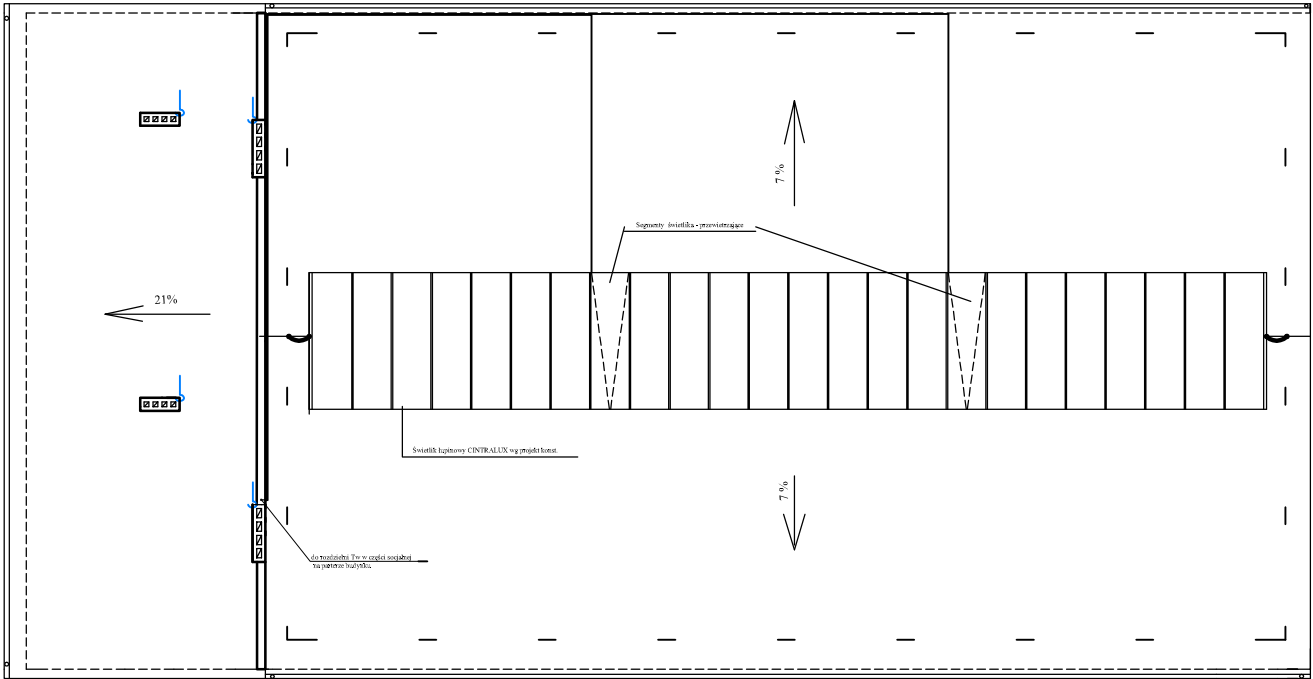
$P_i=4,07\text{kW}$
 $P_o=2,85\text{kW}$
 $I=4,30\text{A}$

Nazwa obiektu	Adres	pl. kpt. Raginisa gm. Wizna powiat: łomżyński	Data/Podpis
Sala Gimnastyczna przy Szkołe Podstawowej i Gimnazjum w Wiźnie		Skala	
Przedmiot	Schemat Instalacji - Rozdzielnia I piętro		Nr uprawnień
Sporządził	mgr inż. Jacek Filipkowski		Upr. bud UAN II 7342-15/76/94
Sprawdził/Zatwierdził	inż. Antoni Wachowski		
Branża Elektryczna		Nr Rys. 2	



Nazwa obiektu	Adres	pl. kpt. Raginisa gm. Wizna powiat: łomżyński	Data/Podpis
Sala Gimnastyczna przy Szkołe Podstawowej i Gimnazjum w Wiźnie		Skala	
Przedmiot	Schemat Ideowy Złącz Kablowego		Nr uprawnień
Sporządził	mgr inż. Jacek Filipkowski		
Sprawdził/Zatwierdził	inż. Antoni Wachowski		Upr. bud UAN II 7342-15/76/94
Branża Elektryczna		Nr Rys. 5	

RZUT DACHU 1 : 100



UWAGI:

- OKABLOWANIE SIŁOWNIKÓW KŁAP PRZEWIETRZAJĄCYCH UŁOŻYĆ W RURKACH WINIDUROWYCH MOCOWANYCH NA UCHWYTACH W PRZESTRZENI MIĘDZYRYGŁOWEJ

- ZWODY KOMINÓW WYKONAĆ Z DRUTU OCYNKOWANEGO ϕ 8mm WYSTAWIAJĄC OKOŁO METR PONAD POWIERZCHNIĘ DRUGI KONIEC PRZYMOCOWAĆ DO POKRYCIA DACHU TAK, ABY ZACHOWAĆ CIĄGŁOŚĆ POŁĄCZEŃ METALICZNYCH

↓ zwód pionowy z drutu ocynkowanego

Nazwa obiektu	Adres	pl. kpt. Raginis gm. Wierus powiat: Iłomżyński	Data/ Podpis
Sala Gimnastyczna przy Szkole Podstawowej i Gimnazjum w Wierus	Skala	1:100	
Projektant	opracowanie projektu	opracowanie projektu	Nr uprawnień
Sporządził	mgr inż. Jacek Filipkowski		
Sprawdził/Zatwierdził	inż. Antoni Wachowski		Upr. bud. UAN II 24444.5.18.4
Brutto Ekskuzum		Nr Rys. 8	

The image shows a detailed architectural floor plan of a building. On the left side, there is a complex service area containing a kitchen (厨房), restrooms (卫生间), and a staircase (楼梯). This area is filled with various symbols representing fixtures like sinks, stoves, and toilet stalls. To the right of this service area is a large, open hall. The hall is divided into sections by vertical dashed lines. The entire plan is enclosed within a thick black border, which is marked with blue circular symbols at the corners and midpoints of the sides. The drawing is a technical line drawing with no shading or color.

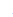

- 
`openssl req -x509 -newkey rsa:2048 -keyout key.pem -out cert.pem`

`openssl req -x509 -newkey rsa:2048 -keyout key.pem -out cert.pem -days 365`

`openssl req -x509 -newkey rsa:2048 -keyout key.pem -out cert.pem -days 365 -nodes`

`openssl req -x509 -newkey rsa:2048 -keyout key.pem -out cert.pem -days 365 -nodes -text`

`openssl req -x509 -newkey rsa:2048 -keyout key.pem -out cert.pem -days 365 -nodes -text -extensions v3_req`

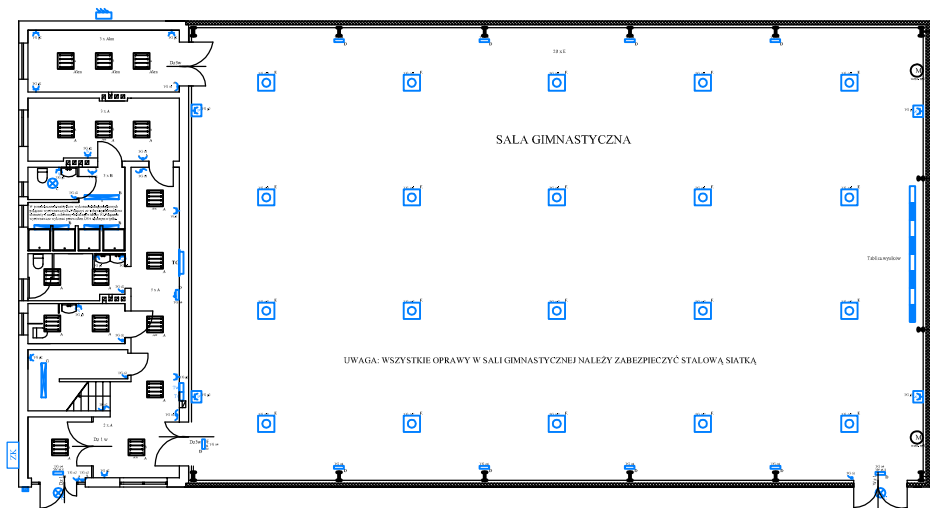
`openssl req -x509 -newkey rsa:2048 -keyout key.pem -out cert.pem -days 365 -nodes -text -extensions v3_req -extfile v3_ext.cnf`

`openssl req -x509 -newkey rsa:2048 -keyout key.pem -out cert.pem -days 365 -nodes -text -extensions v3_req -extfile v3_ext.cnf -config openssl.cnf`

`openssl req -x509 -newkey rsa:2048 -keyout key.pem -out cert.pem -days 365 -nodes -text -extensions v3_req -extfile v3_ext.cnf -config openssl.cnf -outfmt PEM`

`openssl req -x509 -newkey rsa:2048 -keyout key.pem -out cert.pem -days 365 -nodes -text -extensions v3_req -extfile v3_ext.cnf -config openssl.cnf -outfmt PEM -noout`

`openssl req -x509 -newkey rsa:2048 -keyout key.pem -out cert.pem -days 365 -nodes -text -extensions v3_req -extfile v3_ext.cnf -config openssl.cnf -outfmt PEM -noout -text`

Nazwa obiektu:	Adres:	p/tytuł: Regiony gmin. Wiatry powiat. Iłkowiec	Data Pełnienia:
Sala Chemii organo i nieorganicznej Jednostka Produkcji i Magazynu Włókna	Stacja	7-110	
Stacja 201	rozprężnik i podgrzewacz		Na uprzedzenie
Stacja 202	rozprężnik i podgrzewacz		
Stacja 203	rozprężnik i podgrzewacz		
Stacja 204	rozprężnik i podgrzewacz		
Stacja 205	rozprężnik i podgrzewacz		
Stacja 206	rozprężnik i podgrzewacz		
Stacja 207	rozprężnik i podgrzewacz		
Stacja 208	rozprężnik i podgrzewacz		
Stacja 209	rozprężnik i podgrzewacz		
Stacja 210	rozprężnik i podgrzewacz		
Stacja 211	rozprężnik i podgrzewacz		
Stacja 212	rozprężnik i podgrzewacz		
Stacja 213	rozprężnik i podgrzewacz		
Stacja 214	rozprężnik i podgrzewacz		
Stacja 215	rozprężnik i podgrzewacz		
Stacja 216	rozprężnik i podgrzewacz		
Stacja 217	rozprężnik i podgrzewacz		
Stacja 218	rozprężnik i podgrzewacz		
Stacja 219	rozprężnik i podgrzewacz		
Stacja 220	rozprężnik i podgrzewacz		
Stacja 221	rozprężnik i podgrzewacz		
Stacja 222	rozprężnik i podgrzewacz		
Stacja 223	rozprężnik i podgrzewacz		
Stacja 224	rozprężnik i podgrzewacz		
Stacja 225	rozprężnik i podgrzewacz		
Stacja 226	rozprężnik i podgrzewacz		
Stacja 227	rozprężnik i podgrzewacz		
Stacja 228	rozprężnik i podgrzewacz		
Stacja 229	rozprężnik i podgrzewacz		
Stacja 230	rozprężnik i podgrzewacz		
Stacja 231	rozprężnik i podgrzewacz		
Stacja 232	rozprężnik i podgrzewacz		
Stacja 233	rozprężnik i podgrzewacz		
Stacja 234	rozprężnik i podgrzewacz		
Stacja 235	rozprężnik i podgrzewacz		
Stacja 236	rozprężnik i podgrzewacz		
Stacja 237	rozprężnik i podgrzewacz		
Stacja 238	rozprężnik i podgrzewacz		
Stacja 239	rozprężnik i podgrzewacz		
Stacja 240	rozprężnik i podgrzewacz		
Stacja 241	rozprężnik i podgrzewacz		
Stacja 242	rozprężnik i podgrzewacz		
Stacja 243	rozprężnik i podgrzewacz		
Stacja 244	rozprężnik i podgrzewacz		
Stacja 245	rozprężnik i podgrzewacz		
Stacja 246	rozprężnik i podgrzewacz		
Stacja 247	rozprężnik i podgrzewacz		
Stacja 248	rozprężnik i podgrzewacz		
Stacja 249	rozprężnik i podgrzewacz		
Stacja 250	rozprężnik i podgrzewacz		
Stacja 251	rozprężnik i podgrzewacz		
Stacja 252	rozprężnik i podgrzewacz		
Stacja 253	rozprężnik i podgrzewacz		
Stacja 254	rozprężnik i podgrzewacz		
Stacja 255	rozprężnik i podgrzewacz		
Stacja 256	rozprężnik i podgrzewacz		
Stacja 257	rozprężnik i podgrzewacz		
Stacja 258	rozprężnik i podgrzewacz		
Stacja 259	rozprężnik i podgrzewacz		
Stacja 260	rozprężnik i podgrzewacz		
Stacja 261	rozprężnik i podgrzewacz		
Stacja 262	rozprężnik i podgrzewacz		
Stacja 263	rozprężnik i podgrzewacz		
Stacja 264	rozprężnik i podgrzewacz		
Stacja 265	rozprężnik i podgrzewacz		
Stacja 266	rozprężnik i podgrzewacz		
Stacja 267	rozprężnik i podgrzewacz		
Stacja 268	rozprężnik i podgrzewacz		
Stacja 269	rozprężnik i podgrzewacz		
Stacja 270	rozprężnik i podgrzewacz		
Stacja 271	rozprężnik i podgrzewacz		
Stacja 272	rozprężnik i podgrzewacz		
Stacja 273	rozprężnik i podgrzewacz		
Stacja 274	rozprężnik i podgrzewacz		
Stacja 275	rozprężnik i podgrzewacz		
Stacja 276	rozprężnik i podgrzewacz		
Stacja 277	rozprężnik i podgrzewacz		
Stacja 278	rozprężnik i podgrzewacz		
Stacja 279	rozprężnik i podgrzewacz		
Stacja 280	rozprężnik i podgrzewacz		
Stacja 281	rozprężnik i podgrzewacz		
Stacja 282	rozprężnik i podgrzewacz		
Stacja 283	rozprężnik i podgrzewacz		
Stacja 284	rozprężnik i podgrzewacz		
Stacja 285	rozprężnik i podgrzewacz		
Stacja 286	rozprężnik i podgrzewacz		
Stacja 287	rozprężnik i podgrzewacz		
Stacja 288	rozprężnik i podgrzewacz		
Stacja 289	rozprężnik i podgrzewacz		
Stacja 290	rozprężnik i podgrzewacz		

RZUT PARTERU 1 : 100



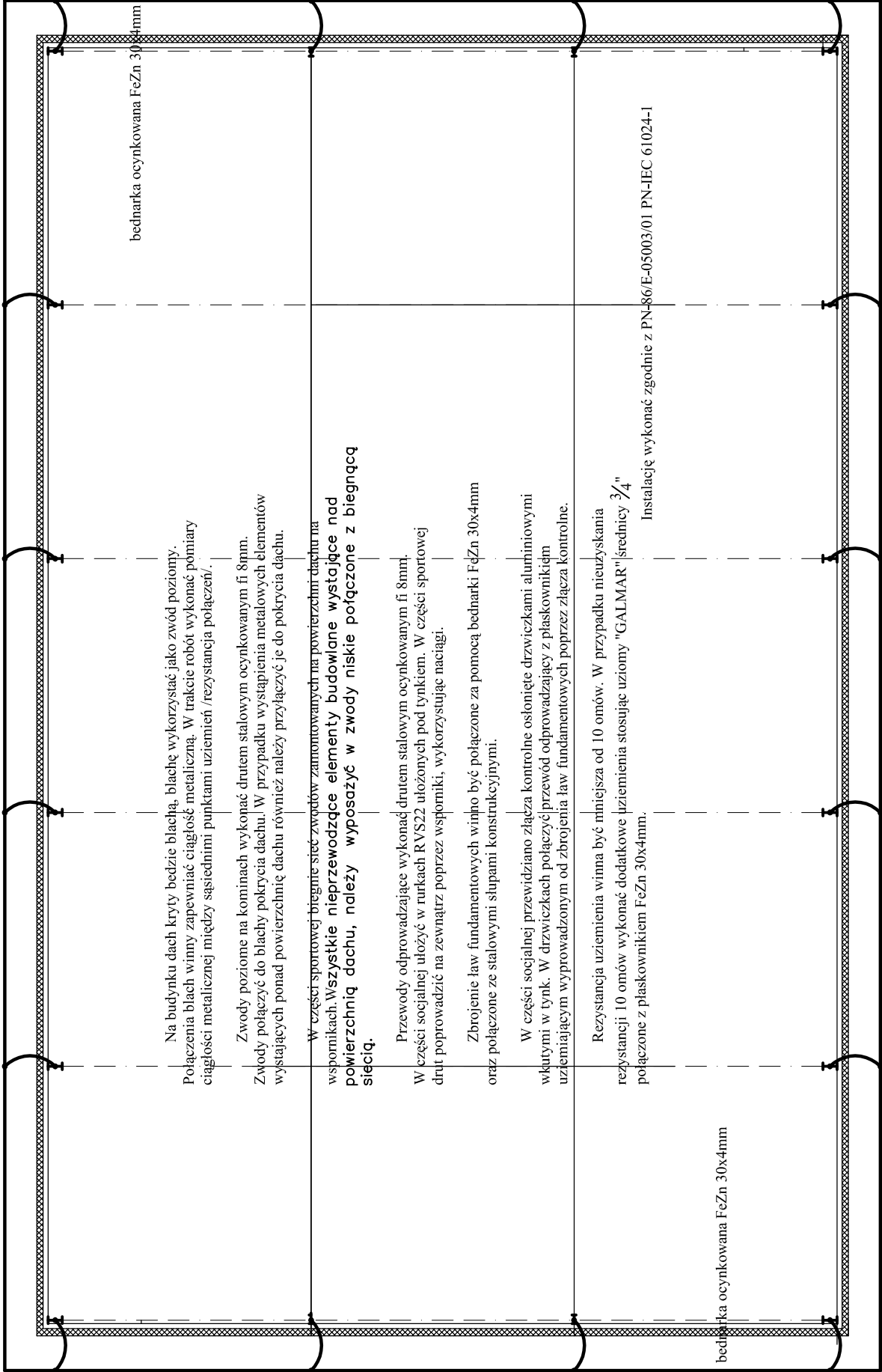
UWAGA: WSZYSTKIE OPRAWY W SALI GIMNASTYCZNEJ NALEŻY ZABEZPIECZYĆ STALOWĄ SIATKĄ



UWAGE

- RYSUNEK ROZPATRYWAĆ Z PROJEKTAMI ARCHITEKTURY I INSTALACJI SANITARNEJ
- W SALI GIMNASTYCZNEJ PRZEWODY KABELKOWE PO ŚCIANIE UKŁADAĆ W PRZESTRZENI MIĘDZYGRYNOWEJ W RURKACH NA UCHEWYTAŁACH A PRZY WIĘKSZEJ IŁOŚCI W KORYTKU KABELOWYM
- W CZĘŚCI SPOŁECZNEJ PRZEWODY KABELKOWE YDYPDY UKŁADAĆ W TYNKU
- W POMIESZCZENIACH SANITARIATÓW, NATRYSKÓW ORAZ W SZATNIACH STOSOWAĆ GNIAZDA ORAZ WYŁĄCZNIKI PODTYNKOWE BRZOSGOSZCZELNE
- DO OPRAW Z ZAMONTOWANYMI MODUŁAMI PODTRZYMANIA NAPIĘCIA DOPROWADZĆ DODATKOWY PRZEWÓD YDYP 2 x 1,5mm² CO UMOŻLIWI BŁOKOWANIE ŚWIĘCENIA

Naam(e) (binnen)	Adres	pl. Apt. Regimen en -Wiss. positiv: Immuniteit	Data-Peptide
Sala Ghemayana pri Sala Padohewon 1 Ghemayana in W. 3rd	554th	1-1000	
Sporendal	Immuniteit in W. 3rd		Ne opgevoerd
Sporendal	1st St. Y. 3rd. Padohewon		
Sporendal (Zaandam)	1st. Amstel Wachouwen		Op 1st. 2nd. 3rd. 4th.
Sporendal	Ne Rys 7		



Nazwa obiektu		Adres	pl. kpt. Raginisa gm. Wżna powiat: tomżyński	Data/Podpis	
Sala Gimnastyczna przy Szkołe Podstawowej I Gimnazjum w Wżnie					
Przedmiot		Skala	1:100	Nr uprawnień	
Sporządził		Instalacja Odgromowa			
Sprawdził/Zatwierdził		mgr inż. Jacek Filipkowski inż. Antoni Wachowski		Upr. bud UAN II 7342-15/7694	
Branża Elektryczna		Nr Rys. 9			