

Ławy Ł-3, stopy F-5

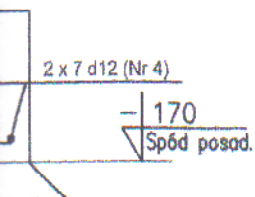
skala 1:20

UWAGI OGÓLNE:

- wymiary podano w cm;
- otulina zbrojenia w fundamentach 50 mm;
- zakłady dla prętów d12 min. 0,50 m (dla B20);
- ilość prętów łączonych w jednym przekroju - max. 50%;
- naroża ław zbroić na zakłady j.w.

UWAGI SZCZEGÓŁOWE:

1/



100

Nr 4 - d12 co 15; L=0,90m
7 szt

Beton:

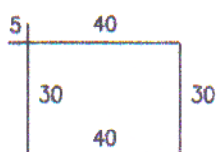
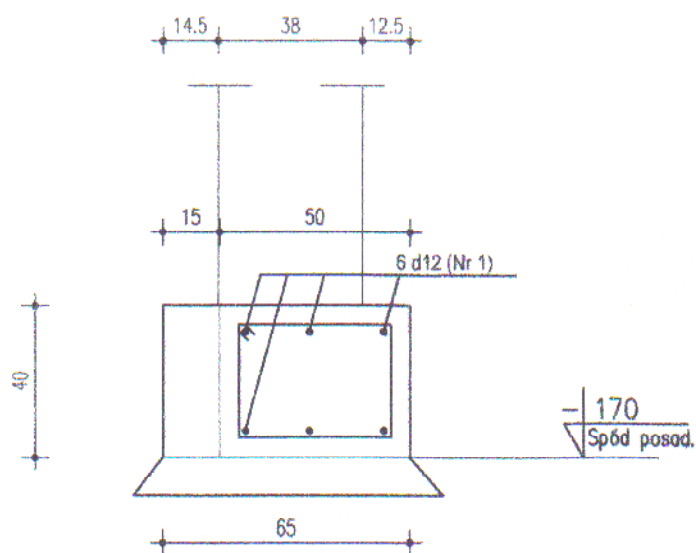
- C16/20 (B20) - konstrukcyjny
- C8/10 (B10) - podkładowy

Stal:

- A-III (d12, d14) - 34GS
- A-0 (d6) - StOS-b

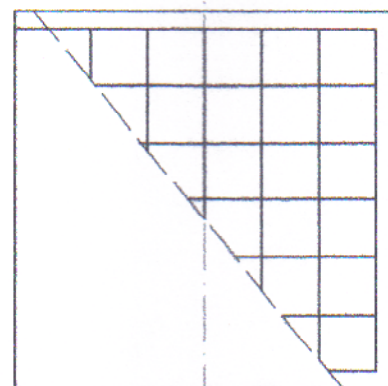
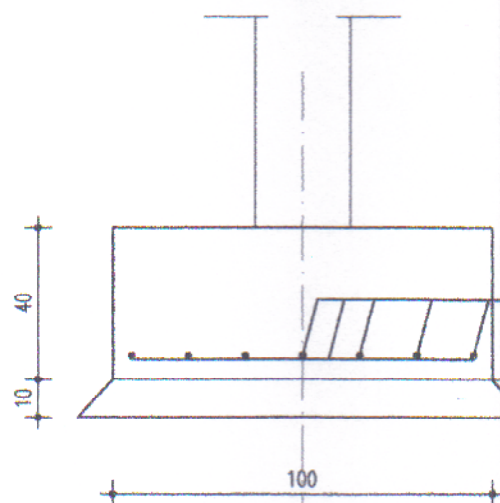
Budowa hali sportowej Wizna, ul. Raginisa; działka 1350	Nr rysunku: K-7
Ławy Ł-3, stopy F-5 Projekt budowlany	SKALA: 1:20
Autor: mgr inż. Jerzy Kondrat Data: wrzesień 2007 Podpis:	Upr. UAN-139/94; Członek POIIB, nr PDL/BO/2007/02
Opracował: Data: Podpis:	.

Ł-3



Nr 2 - d6 St0S-b;
L=1,50m co 30cm

F-5
szt. 2



Nr 4 - d12 co 15; L=0,90m
90 7 szt