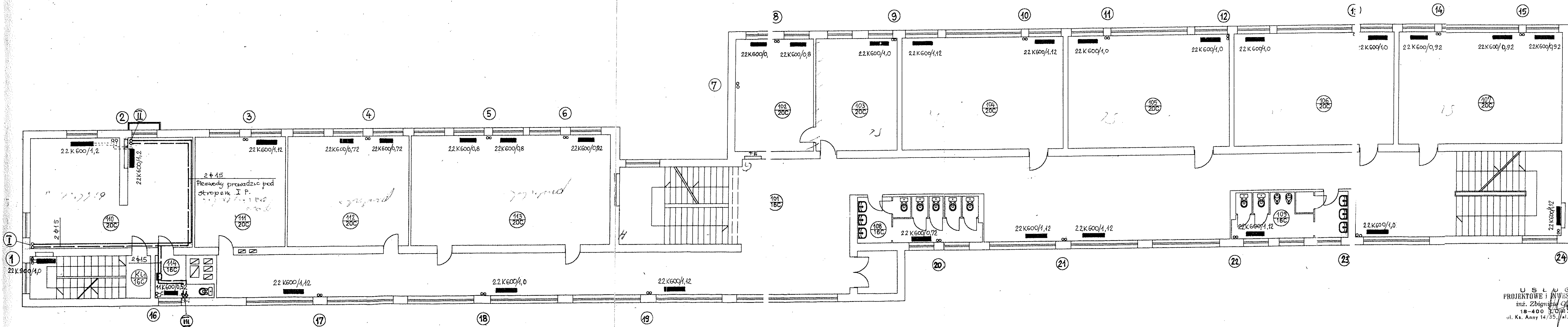


RZUT I PIĘTRA - 1:100
INSTALACJA C.O. - SZKOŁA PODSTAWOWA I GIMNAZJUM W WIZNIE



U S Ł U G I
PROJEKTOWE I INWESTYCYJNE
inż. Zbigniew Olezyk
18-400 ŁÓDŹ
ul. Ks. Anny 14/35, tel. 187 159

London. Dec. 06. 30.